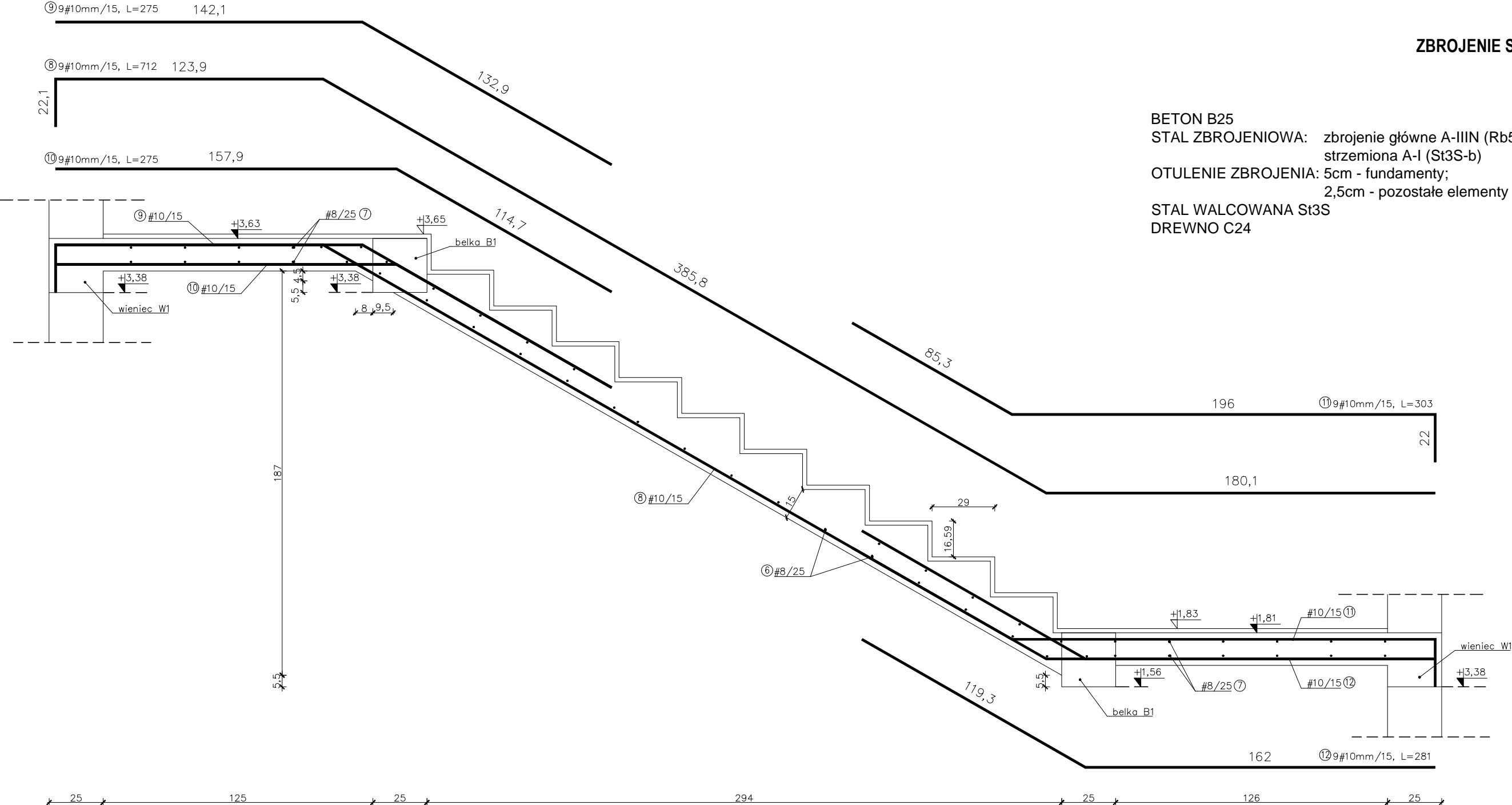
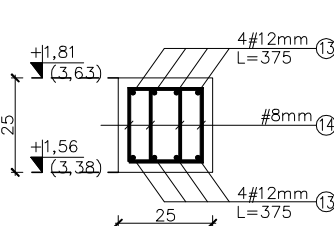


ZBROJENIE SCHODÓW - PL.1
skala 1:20

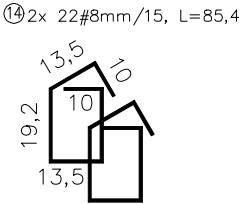
BETON B25
STAL ZBROJENIOWA: zbrojenie główne A-IIIN (Rb500W)
strzemiona A-I (St3S-b)
OTULENIE ZBROJENIA: 5cm - fundamenty;
2,5cm - pozostałe elementy
STAL WALCOWANA St3S
DREWNO C24



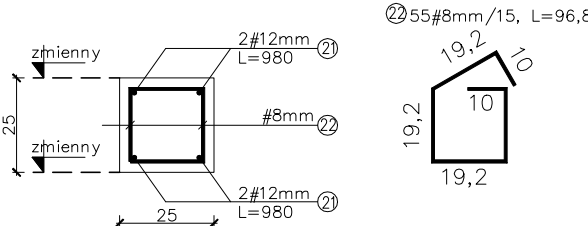
Poz. B1
2 szt., długość 2,75mb



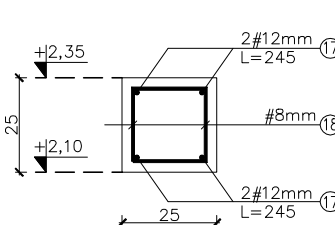
Poz. W1
2 szt., długość 16,05mb



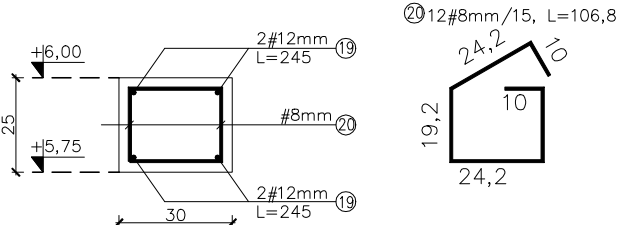
Poz. W1 - wieniec ściany szczytowej
1 szt., długość 7,80mb



Poz. N1
1 szt., długość 1,45m



Poz. N6
1 szt., długość 1,45m



STUDIO PROJEKTOWE A N K R A 32-050 Skawina, ul. Korabnicka 5A tel.: 12 256 10 70, www.studio-ankra.pl				
OBIEKT	BUDYNEK OŚRODKA ZDROWIA			
LOKALIZACJA	DZ. NR 1475/1, 14769, 1470, 1475/3 TENCZYNEK, GM. KRZESZOWICE	DATA SIERPIEŃ 2017		
INWESTOR	GMINA KRZESZOWICE 32-065 KRZESZOWICE UL.GRUNWALDZKA			
STADIUM	PROJEKT BUDOWLANY		SKALA 1:20	
BRANŻA	KONSTRUKCJA			
TEMAT RYSUNKU	ZBROJENIE SCHODÓW KŁATKA WSCHODNIA - BIEG GÓRNY			NR RYS. K9
PROJEKTOWAŁ	MGR INŻ. RADOŚŁAW KURLIT	MAP/0127/ PWOK/14		
SPRAWDZIŁ	INŻ. KAZIMIERZ KURLIT			
		upr. nr 462/59		